

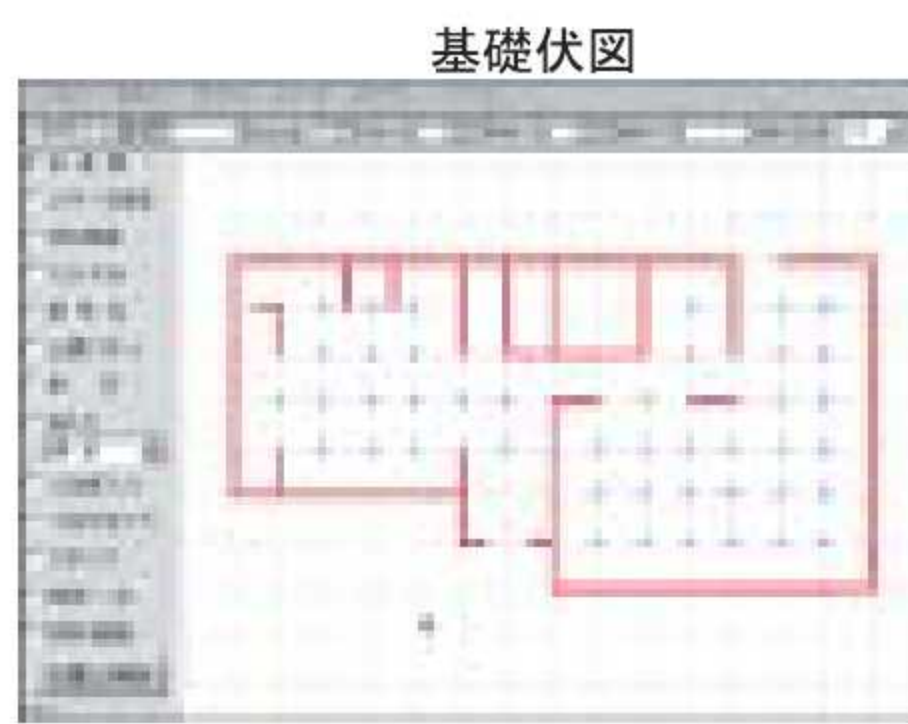
構造 3.0

木造住宅用の構造図面を自動作成することができます。

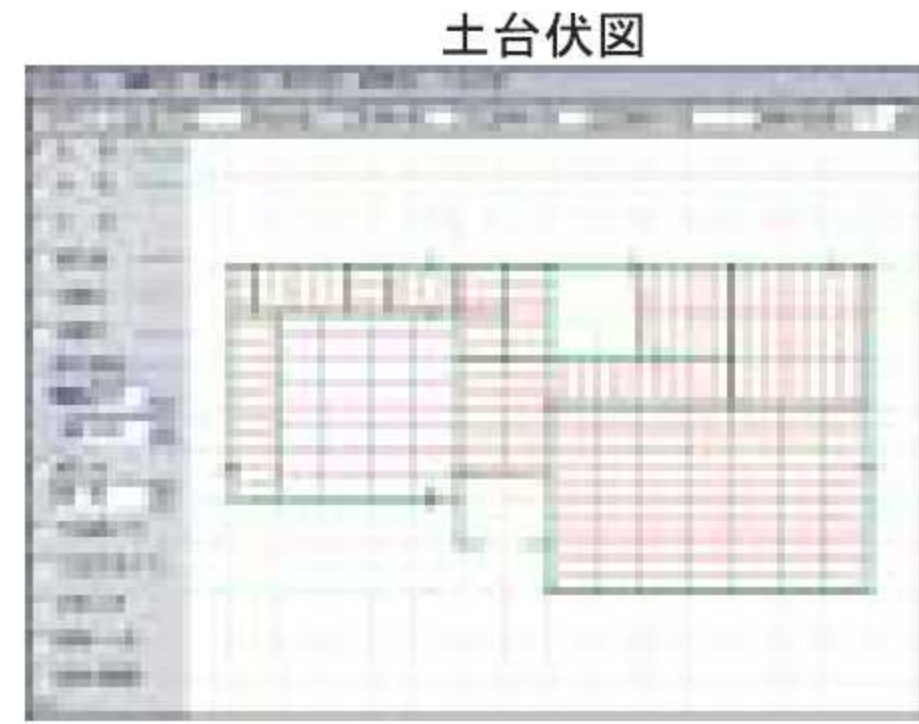
自動作成した図面の部材や、追加記入した部材のリストをカウントして一覧表示したり、印刷したりすることができます。

住宅積算に必要な面積やその他の部材も、全て自動集計して、CSV型式で保存することができます。

EXCEL等の表計算ソフトや積算ソフトで読み込み加工することができます。



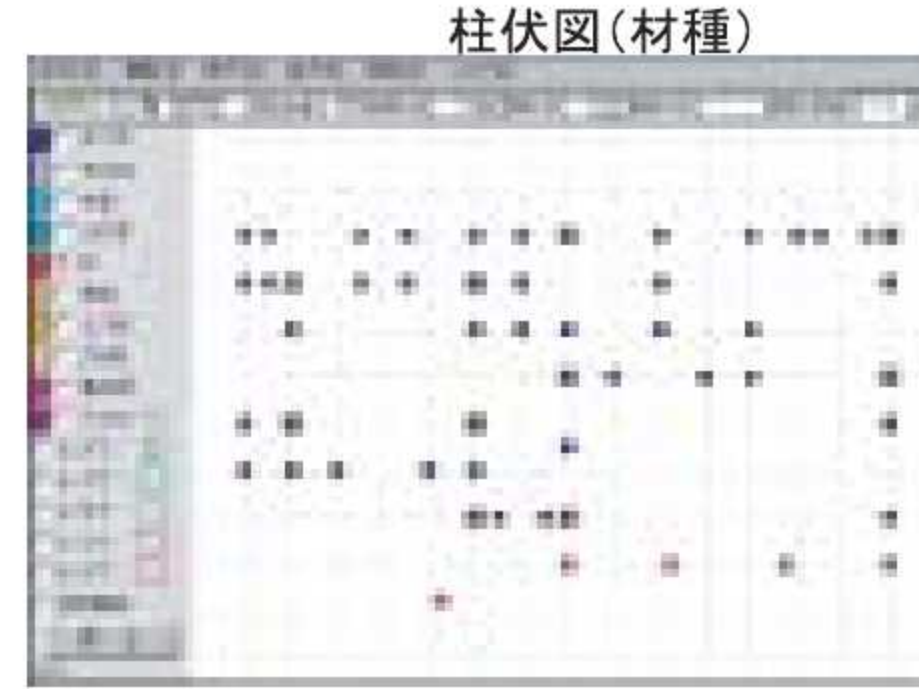
基礎伏図



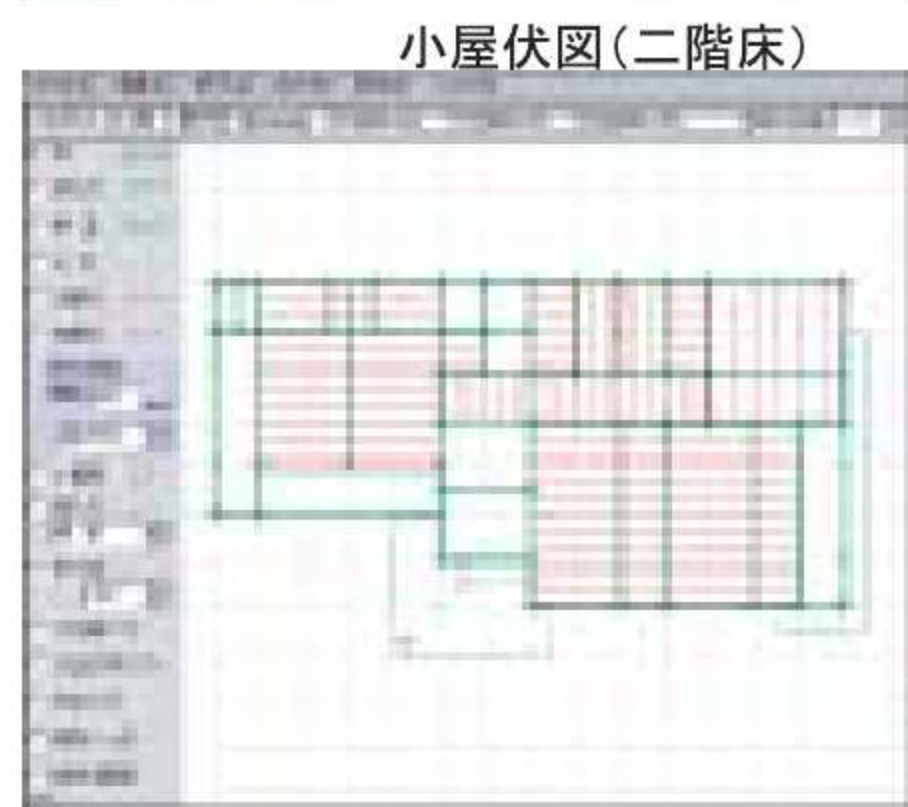
土台伏図



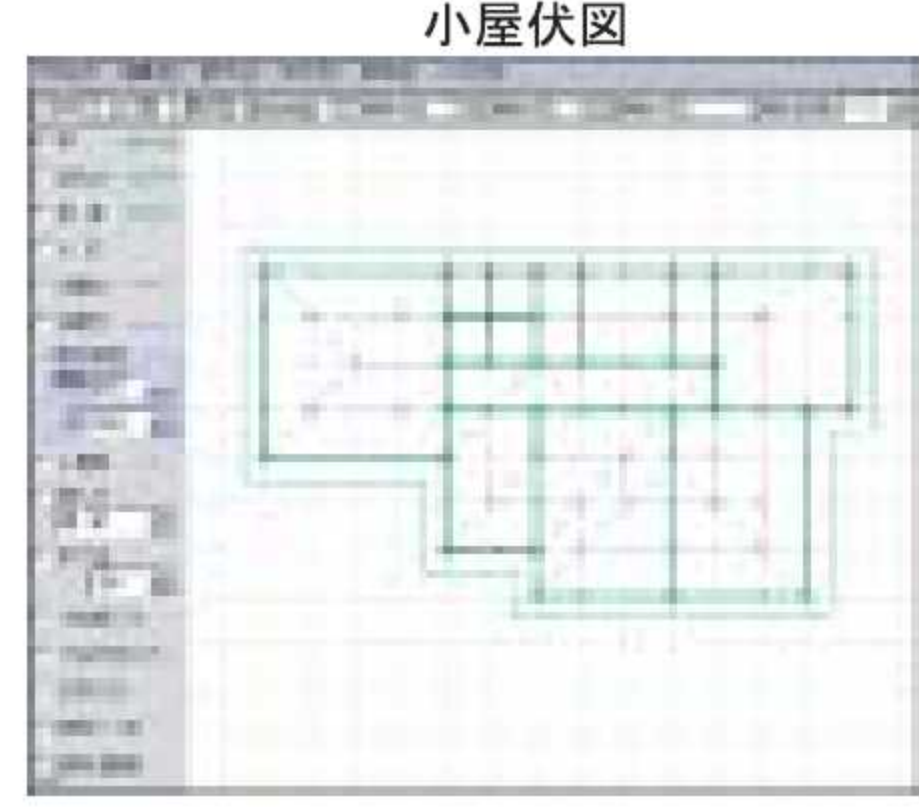
柱伏図(役柱)



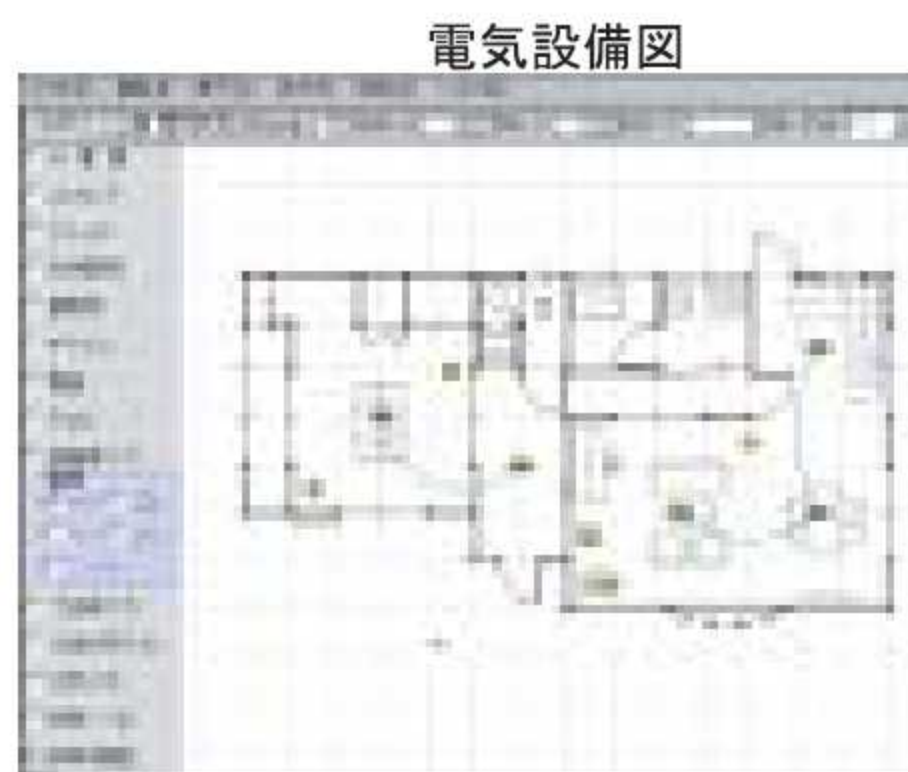
柱伏図(材種)



小屋伏図(二階床)



小屋伏図



電気設備図



給排水設備図

開発・販売元
株式会社 ネットワーク

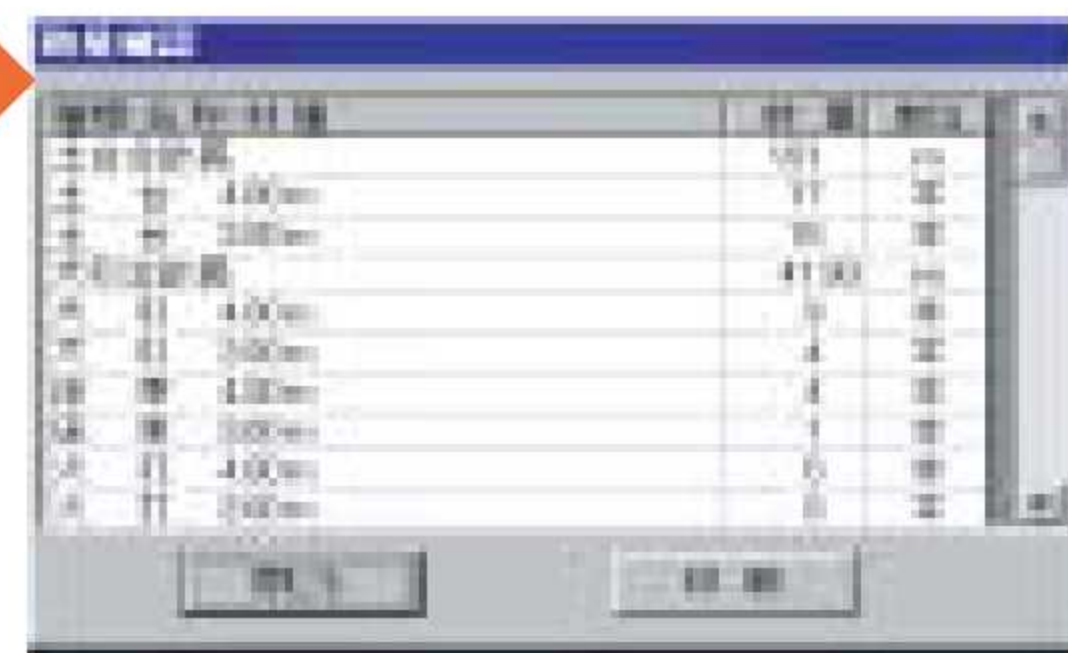
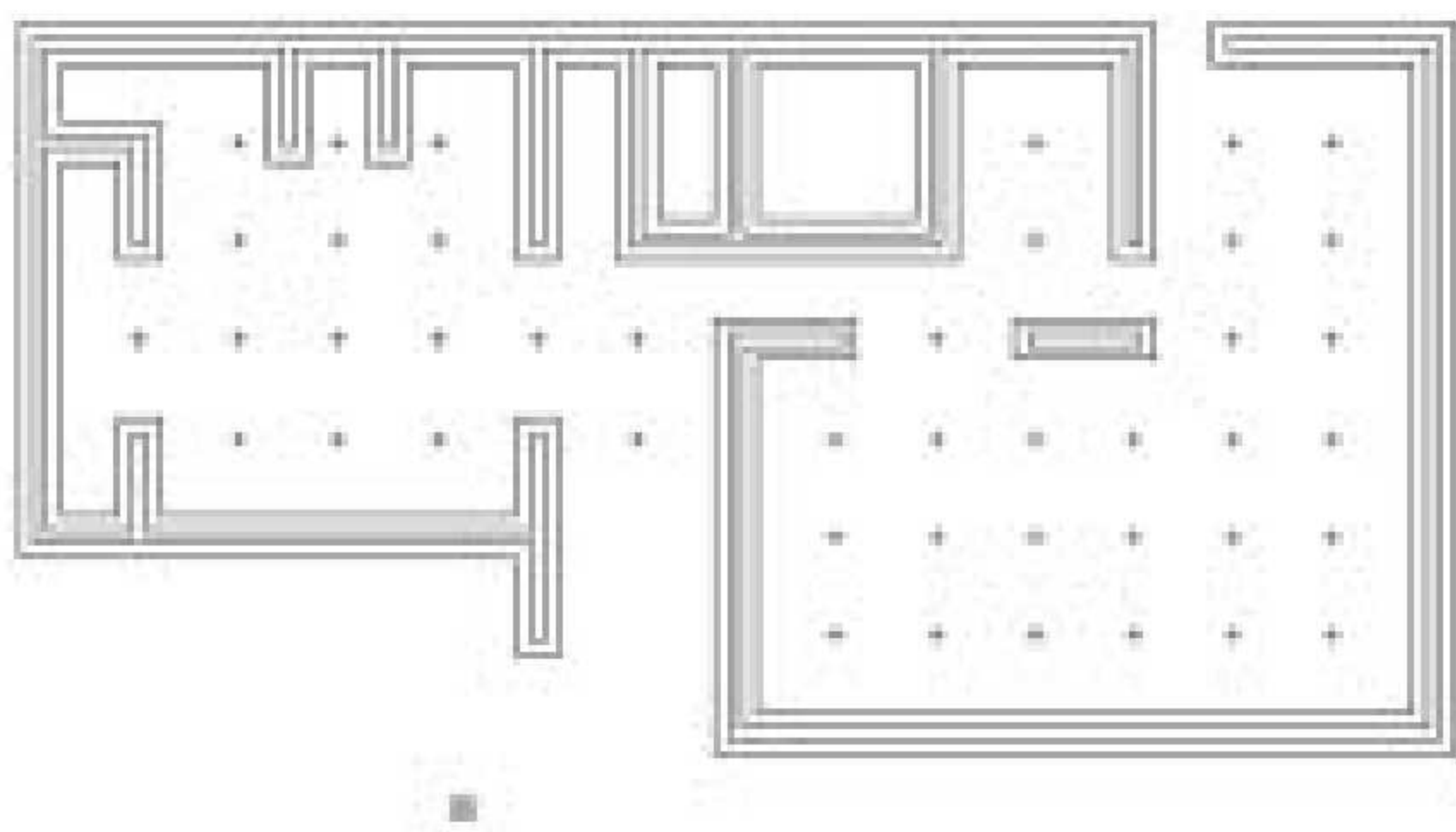
〒675-0038 兵庫県加古川市加古川町木村482-5
TEL 079-422-8501 FAX 079-422-8507

ホームページ
<http://www.spaceyu.co.jp/>

「SPACEホーム」システムパック・パワーパックに標準搭載。

◎ 木目細かな材種設定により、積算部材の殆どを自動で拾いだす事ができます。

◎ 画面で変更した図面も、実際の図面に自動変換され、印刷・DXF等が簡単に行えます。



◎ 書け換え変更した、桁や構造材の数量も自動的に変更してカウントされます。図面に記入するだけで、木拾いの変更が簡単にできるようになっています。

